

## TANIMI

Su kaçaklarını kesmek ve çatlakları doldurmak amacıyla kullanılan, poliüretan bazlı, su ile reaksiyona giren, tek bileşenli, solvent içermeyen kapalı hücre yapısına sahip, yarı esnek enjeksiyon köpüğüdür.

## KULLANIM ALANLARI

1. Su taşıyan çatlakların yalıtımında
2. Soğuk derzlerin yalıtımında
3. Su depolarında, yüzme havuzlarında
4. Tünel ve bodrumların içten yalıtımında kullanılır.
5. Beton, taş ve dolu tuğla gibi yapı elemanlarında kullanıma uygundur.

## UYGULAMA

Uygulamadan önce, **PUR FLEX INJECTION** enjeksiyon dübelleri, çatlığa 45° açı ile yerleştirilir. Dübel aralıkları uygulama alanındaki koşullar ile bağlantılıdır ve değişkenlik gösterebilmektedir. Ortalama bir değer olarak 15- 20 cm dübel aralığı tercih edilebilir.

### Karışımın hazırlanması:

A bileşenine aktivatör eklenerek karıştırıcı uç yardımıyla iyice karıştırılır.

Tek bileşenli enjeksiyon pompası ile hazırlanan **PUR FLEX INJECTION** enjekte edilir.

Not: Enjeksiyon işlemi tamamlandıktan sonra, pompanın uygun çözücü ile temizlenmesi önerilir.

## UYGULAMA ALETLERİ

Enjeksiyon Makinesi

## RAF ÖMRÜ

Serin ve kuru ortamda (10°C-35°C) açılmamış orijinal ambalajında 6 ay saklanabilir.

Ürün kapakları kapalı olarak doğrudan güneş ışığından ve dondan korunmalıdır.

## AMBALAJ ŞEKLİ

20 +2 : 22 Kg Set

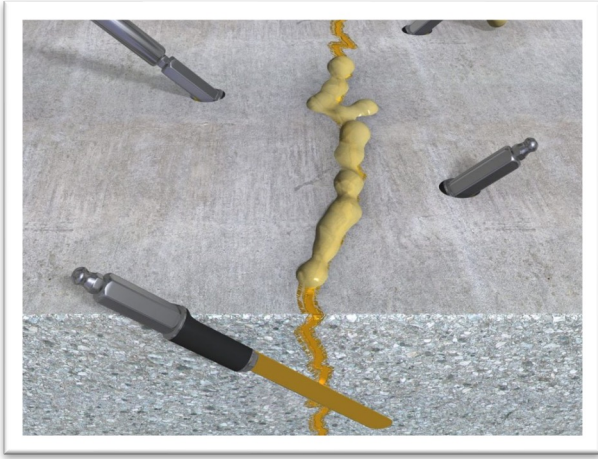
10 +1 : 11 Kg Set

## SAĞLIK ve GÜVENLİK

Kürleşmemiş malzeme tahriş edici etkilerinden dolayı cilde ve göze temas ettirilmemelidir; temas ettiği takdirde hemen bol su ve sabunla yıkanmalı, gerekirse doktora başvurulmalıdır. Uygulama sırasında eldiven ve koruyucu gözlük takılmalıdır. Kürleşmemiş malzemenin gıdalara bulaşmasından sakınılmalıdır. Çocukların erişemeyeceği yerlerde saklanmalıdır. Ürünün GBF bilgilerini kontrol ediniz

## SORUMLULUK

Bu teknik dokümanda yer alan veriler, bilimsel ve pratik bilgilerimize dayanmaktadır. **TERAPOL Yapı Kimyasalları San. A.Ş.** sadece ürünün kalitesinden sorumludur.



## TEKNİK ÖZELLİKLER

RENK	KAHVERENGİ
VİSKOZİTE (25°C)	450 ± 750 mPas
YOĞUNLUK (23°C)	1,23 g/cm <sup>3</sup>
UYGULAMA ISI SICAKLIĞI	+5°C ile +30°C arasında
ALEV ALMA NOKTASI	180°C
DEPOLAMA ISISI	+5°C ile +45°C arasında

